



www.evh.de

SWH. EVH Meine Energie

www.mayamare.de

SWH. Maya mare



Mitmachen und gewinnen!
Wir verlosen 22 x Monopoly in der
litterten Halle (Saale)-Edition.
Gewinnfrage: Wie viele Straßen gibt
es in der deutschen Monopoly-Standardaus-
führung?
22 28 19

halplus



2=1
Gutschein
Das mexikanische
Bade- und Saunaparadies in Halle (Saale)

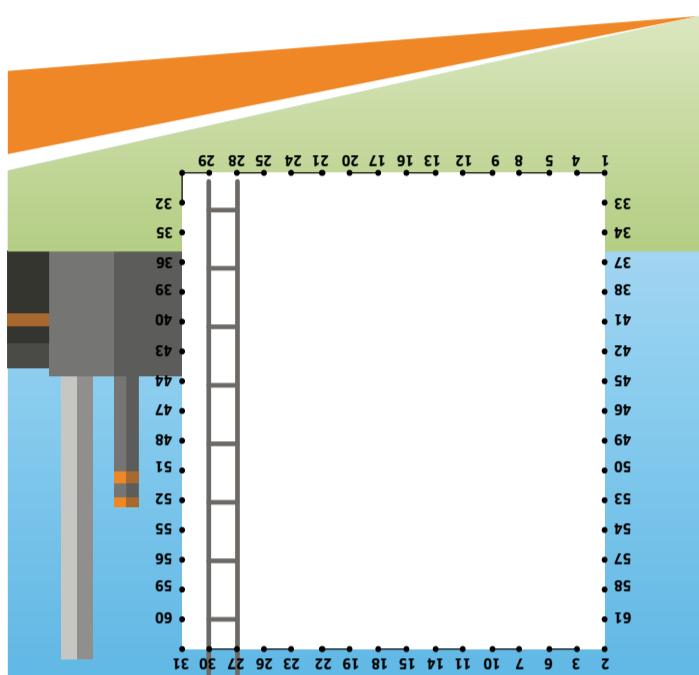
mayamare



**Kinder
Wollen
Kekse**
... und keinen
Kummer.

Ab 2022 keinen
Atom- und Kohlestrom mehr.
Danke Kraft-Wärme-
Kopplung aus Halle.

halplus



**Energievolle
Grüße!**
Verbinden Sie die Zahlen
miteinander und finden
Sie heraus, was sich hier
verbirgt!

SWH. EVH Meine Energie

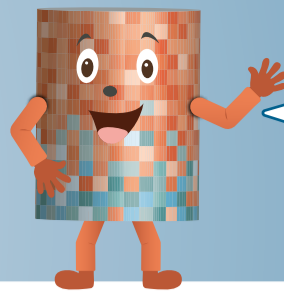


halplus

Familienkalender 2022

Spielen, Knobeln und Rätseln machen glücklich. Dieser Kalender hängt nicht einfach nur an der Wand, sondern regt zum Benutzen an. Bekannte Gesellschaftsspiele werden mit halleschen Motiven neu illustriert.

SPIELEN MIT THERMO-TONI

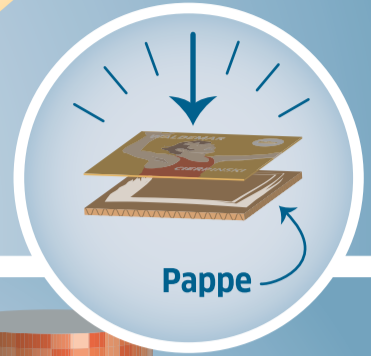
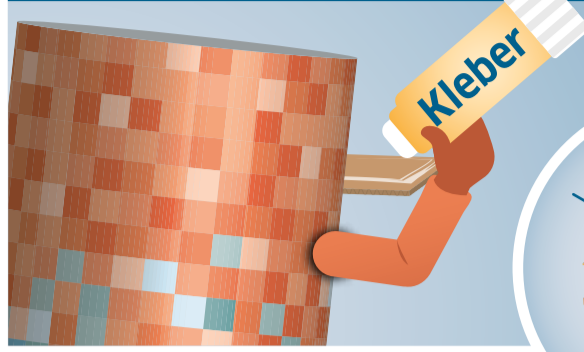


Hi, ich bin Thermo-Toni, der kleine Energie- und Zukunftsspeicher. Ich werde Sie durch den EVH-Familienkalender leiten. Gemeinsam werden wir rätseln, würfeln und eine Menge Spaß haben. Los geht's!

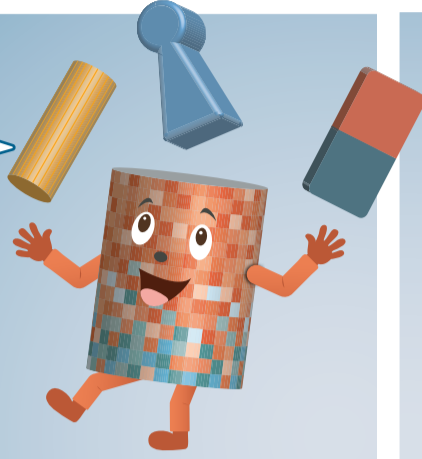
Nachdem der Monat vorbei ist, können Sie das Spiel vom Kalendarium trennen. Bei Kartenspielen müssen diese vor dem Spielen ausgeschnitten werden.



Um die Haltbarkeit zu verlängern, kleben Sie die Karten oder Spielbretter einfach auf Pappe oder festeres Papier.



Als Spielfiguren können Sie alltägliche Dinge nutzen – beispielsweise Nudeln, Radiergummis oder aber auch Spielfiguren aus Spielen, welche Sie daheim besitzen.



Bei Spielblöcken, auf denen Sie Ihre Ergebnisse eintragen müssen, ist es sinnvoll, diese vorher zu kopieren. So können mehrere Runden gespielt werden.

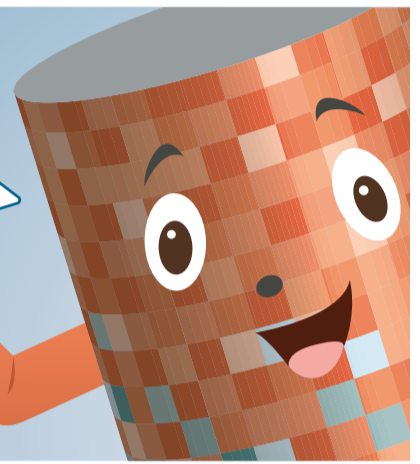


Scannen Sie diesen QR-Code, um auf www.evh.de/familienkalender ausführliche Spielanleitungen zu den jeweiligen Spielen zu erhalten.

Scan mich!



Viel Spaß beim Spielen!



Januar

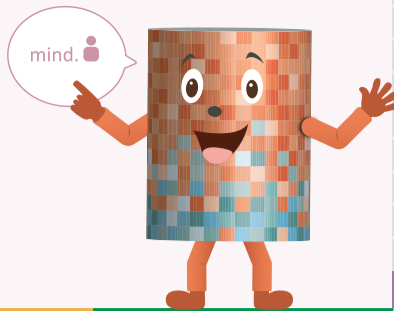
HALPLUS

Sa	1	52. KW Neujahr				
So	2					
Mo	3	1. KW				
Di	4					
Mi	5					
Do	6	Heilige Drei Könige				
Fr	7					
Sa	8					
So	9					
Mo	10	2. KW				
Di	11					
Mi	12					
Do	13					
Fr	14					
Sa	15					
So	16					
Mo	17	3. KW				
Di	18					
Mi	19					
Do	20					
Fr	21					
Sa	22					
So	23					
Mo	24	4. KW				
Di	25					
Mi	26					
Do	27					
Fr	28					
Sa	29					
So	30					
Mo	31	5. KW				

Wohnwirtschaft

WEEßTE´S?

Die Karten werden gleichmäßig auf alle verteilt, übrig gebliebene Karten werden zur Seite gelegt. Lesen Sie die Frage vor. Wer die richtige Antwort kennt, bekommt die Karte und legt sie umgedreht vor sich hin. Weiß niemand die Antwort oder die Antwort ist falsch, wird die Karte zur Seite gelegt. Gewonnen hat, wer die meisten Karten gesammelt hat. Sie können sich auch mal ganz alleine testen.



WIE VIELE EINWOHNERIN- NEN UND EINWOHNER HAT HALLE?	WELCHES WORT GIBT ES NICHT?
a) 180.000 b) 240.000 c) 210.000 d) 300.000	a) Strommast b) Stromnetz c) Stromgewebe d) Stromleiter
Richtige Antwort: b	Richtige Antwort: c

WELCHER BERÜHMTE KOMPONIST WURDE IN HALLE GEBOREN? a) Bach b) Mozart c) Beethoven d) Händel	WELCHE ERNEUERBARE ENERGIEQUELLE GIBT ES NICHT? a) Sonne b) Wind c) Sand d) Wasser	„SCHNONGS“ IST EIN HALLESCHER AUSDRUCK FÜR ... a) Schinken b) Schnaps c) Bonbon d) Lolli	WELCHER BEGRIFF GEHÖRT NICHT IN DIE KATEGORIE „STROM“? a) Volt b) Watt c) Celsius d) Spannung	SEIT WANN GIBT ES IN HALLE EINE STRASSEN- BAHN? a) 1850 b) 1905 c) 1882 d) 1945
Richtige Antwort: d	Richtige Antwort: c	Richtige Antwort: c	Richtige Antwort: c	Richtige Antwort: c
WELCHE EIGENSCHAFT HAT STROM? a) leiten b) laufen c) bauen d) klemmen	„AUF KLEECHEN GEHEN“ IST EIN HALLESCHER AUSDRUCK FÜR ... a) in den Wald gehen b) arbeiten gehen c) spazieren gehen d) Kanu fahren	WELCHES GERÄT VER- BRAUCHT AM MEISTEN STROM? a) Waschmaschine b) Tiefkühler c) Toaster d) Föhn	WIE HEIßT EIN SEE IM SÜDEN VON HALLE AUFGRUND SEINER FORM? a) Hufeisensee b) Kleeblattsee c) Münzsee d) Mondsichelsee	WAS IST KEINE ALTERNATIVE, UM STROM ZU GEWINNEN? a) Solaranlage b) Windkraftanlage c) Wasserkraftanlage d) Auto
Richtige Antwort: a	Richtige Antwort: b	Richtige Antwort: b	Richtige Antwort: a	Richtige Antwort: d
WAS SIND DIE BEKANNTES- TEN PRODUKTE AUS HALLE? a) Salz und Schokolade b) Wein und Papier c) Fisch und Bier d) Essig und Schuhe	WIE VIELE VOLLE BADEWANNEN PASSEN IN DEN ENERGIE- UND ZUKUNFTSSPEICHER? a) 13.000 b) 250.000 c) 800.000 d) 75.000	IN HALLE GIBT ES HALLENSER, HALLOREN UND ... a) Hallodris b) Hallunken c) Halleriker d) Halleute	WER STROM SPART, IST VOR ALLEM ... a) stromlinienförmig b) umweltbewusst c) elektrifizierend d) stromabwärts	NEBEN DER ZIEGELWIESE GIBT ES IN HALLE AUCH DIE ... a) Felderwiese b) Kartenwiese c) Spielerwiese d) Würfelwiese
Richtige Antwort: a	Richtige Antwort: b	Richtige Antwort: b	Richtige Antwort: b	Richtige Antwort: d

Februar

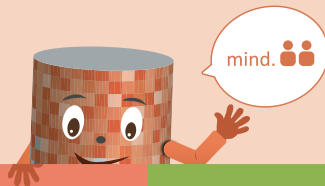
HALPLUS

Di	1	5. KW			
Mi	2				
Do	3				
Fr	4				
Sa	5				
So	6				
Mo	7	6. KW			
Di	8				
Mi	9				
Do	10				
Fr	11				
Sa	12				
So	13				
Mo	14	7. KW Valentinstag			
Di	15				
Mi	16				
Do	17				
Fr	18				
Sa	19				
So	20				
Mo	21	8. KW			
Di	22				
Mi	23				
Do	24	Weiberfastnacht			
Fr	25				
Sa	26				
So	27				
Mo	28	9. KW Rosenmontag			

Winterferien

MEMORY - HALLE EDITION (1/3)

Verteilen Sie die Karten mit der Rückseite nach oben. Pro Spielzug dürfen zwei Karten umgedreht werden. Wer ein gleiches Kartenpaar aufdeckt, darf es behalten und noch einen Spielzug machen. Wer am Schluss die meisten Karten hat, hat gewonnen.



MATTHIAS BRENNER 	FAMILIE SIMPSON 	GEORG FRIEDRICH HÄNDEL 	PAUL BIEDERMANN
TONI LINDENHAHN 	HERR FUCHS 	LUISE MALZAHN 	PAULA DAS FAULTIER
MATTHIAS BRENNER <i>ist Schauspieler, Regisseur, Autor und seit 2010 Intendant des Neuen Theaters in Halle. Er ist bekannt durch den „Club der roten Bänder“ und diverse Märchen.</i>	FAMILIE SIMPSON <i>ist die berühmteste Erdmännchen-Familie in Sachsen-Anhalt und lebt im Bergzoo Halle.</i>	GEORG FRIEDRICH HÄNDEL <i>war ein halleischer Komponist, der im Zeitalter des Barock gewirkt hat und insbesondere wegen seiner etwa 40 Opern und 25 Oratorien bekannt geworden ist.</i>	PAUL BIEDERMANN <i>ist ein ehemaliger deutscher Schwimmsportler des SV Halle. Er wurde 2009 Weltmeister über 200 und 400 Meter Freistil.</i>
TONI LINDENHAHN <i>ist ein deutscher Fußballspieler. Er spielt als Verteidiger oder im Mittelfeld und steht seit 2009 beim Halleschen FC unter Vertrag.</i>	HERR FUCHS <i>ist eine beliebte Weihnachtsrevue für Kinder und ihre Eltern im Steintor-Variété, eines der ältesten Varietés in Deutschland.</i>	LUISE MALZAHN <i>ist in Halle geboren und eine deutsche Judoka. Sie ist mehrmalige Deutsche Meisterin und Medaillengewinnerin bei internationalen Meisterschaften.</i>	PAULA DAS FAULTIER <i>lebte von 1971 bis 2020 im Bergzoo Halle. Mit 51 Jahren war Paula das älteste bekannte Faultier weltweit.</i>

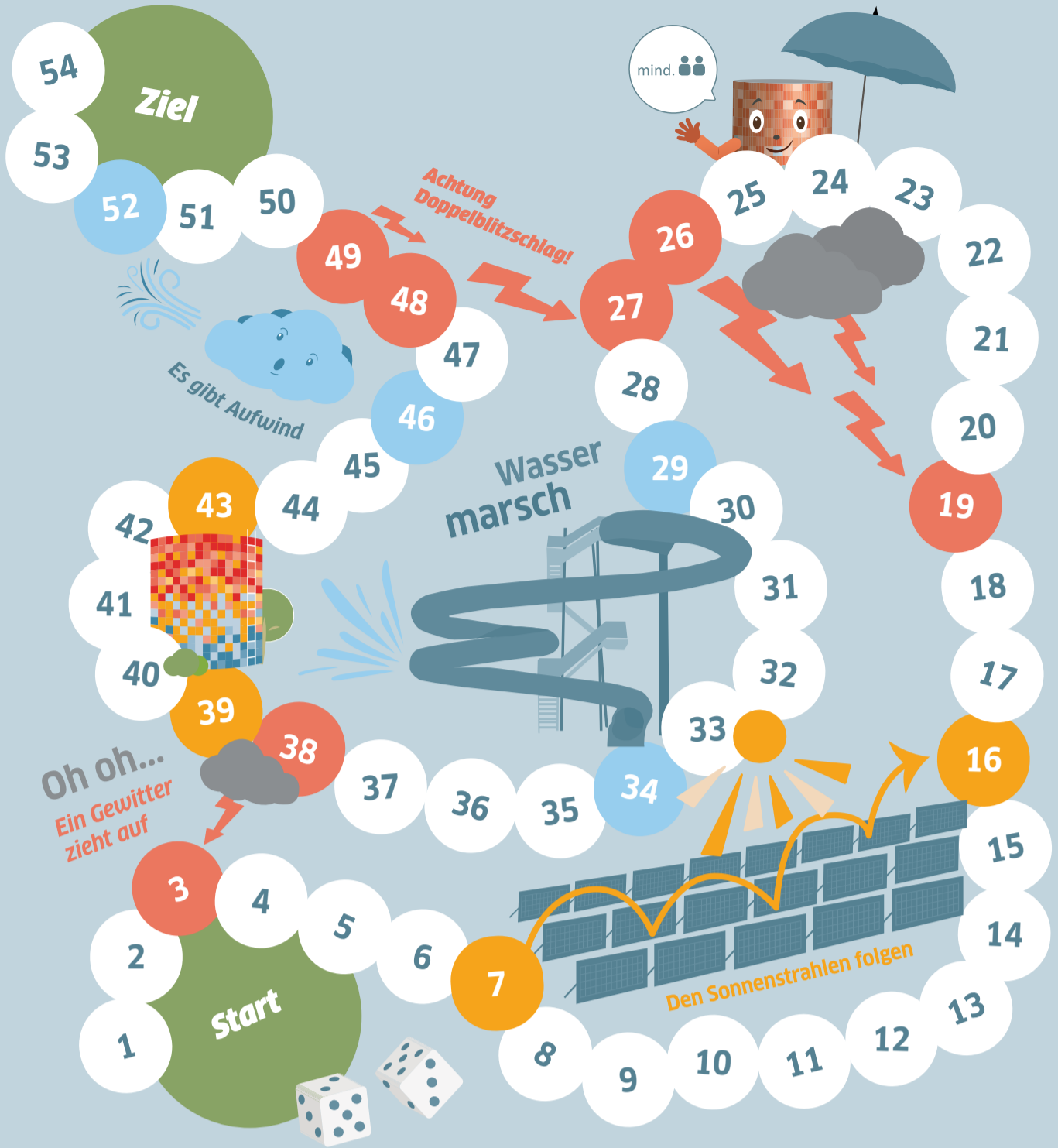
März

HALPLUS

Di	1	9. KW			
Mi	2	Aschermittwoch			
Do	3				
Fr	4				
Sa	5				
So	6				
Mo	7	10. KW			
Di	8	Internationaler Frauentag			
Mi	9				
Do	10				
Fr	11				
Sa	12				
So	13				
Mo	14	11. KW			
Di	15				
Mi	16				
Do	17				
Fr	18				
Sa	19				
So	20				
Mo	21	12. KW			
Di	22				
Mi	23				
Do	24				
Fr	25				
Sa	26				
So	27				
Mo	28	13. KW			
Di	29				
Mi	30				
Do	31				

(H)ALLE WETTER

Sie benötigen verschiedenfarbige Spielfiguren und einen Würfel. Der Würfel zeigt die Anzahl der zu gehenden Felder an. Bei 6 wird noch einmal gewürfelt. Das farbige Anfangsfeld einer Leiter bedeutet, dass die Spielfigur auf das gleichfarbige Endfeld der Leiter gesetzt werden darf. Ein Blitzfeld bedeutet, dass die Spielfigur auf das jeweils kleinere Blitzfeld zurückgesetzt wird. Steht eine andere Figur auf einem Feld, wird diese übersprungen und das Feld nicht mitgezählt. Wer zuerst das Zielfeld erreicht hat, hat gewonnen.



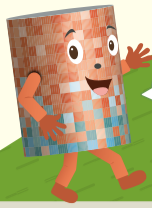
April

HALPLUS

Fr	1	13. KW			
Sa	2				
So	3				
Mo	4	14. KW			
Di	5				
Mi	6				
Do	7				
Fr	8				
Sa	9				
So	10				
Mo	11	15. KW			
Di	12				
Mi	13				
Do	14	Gründonnerstag			
Fr	15	Karfreitag			
Sa	16				
So	17	Ostersonntag			
Mo	18	KW. 16 Ostermontag			
Di	19				
Mi	20				
Do	21				
Fr	22				
Sa	23				
So	24				
Mo	25	17. KW			
Di	26				
Mi	27				
Do	28				
Fr	29				
Sa	30				

Osterferien

PAULUS-MÜHLE



Sie benötigen je neun Spielsteine in zwei Farben. Zu Beginn werden abwechselnd die Spielsteine auf die Kreise gesetzt. Wenn es gelingt, eine Mühle zu schließen, also drei gleichfarbige Steine in eine Reihe zu legen, darf einen andersfarbigen Spielstein vom Brett nehmen. Wenn alle Spielsteine gesetzt wurden, werden die Steine von Kreis zu Kreis gezogen. Ziel des Spiels ist es, so oft wie möglich eine Mühle zu schließen und so die andersfarbigen Spielsteine vom Brett zu nehmen. Wer nur noch drei Steine hat oder keinen Zug mehr machen kann, hat verloren.



Mai

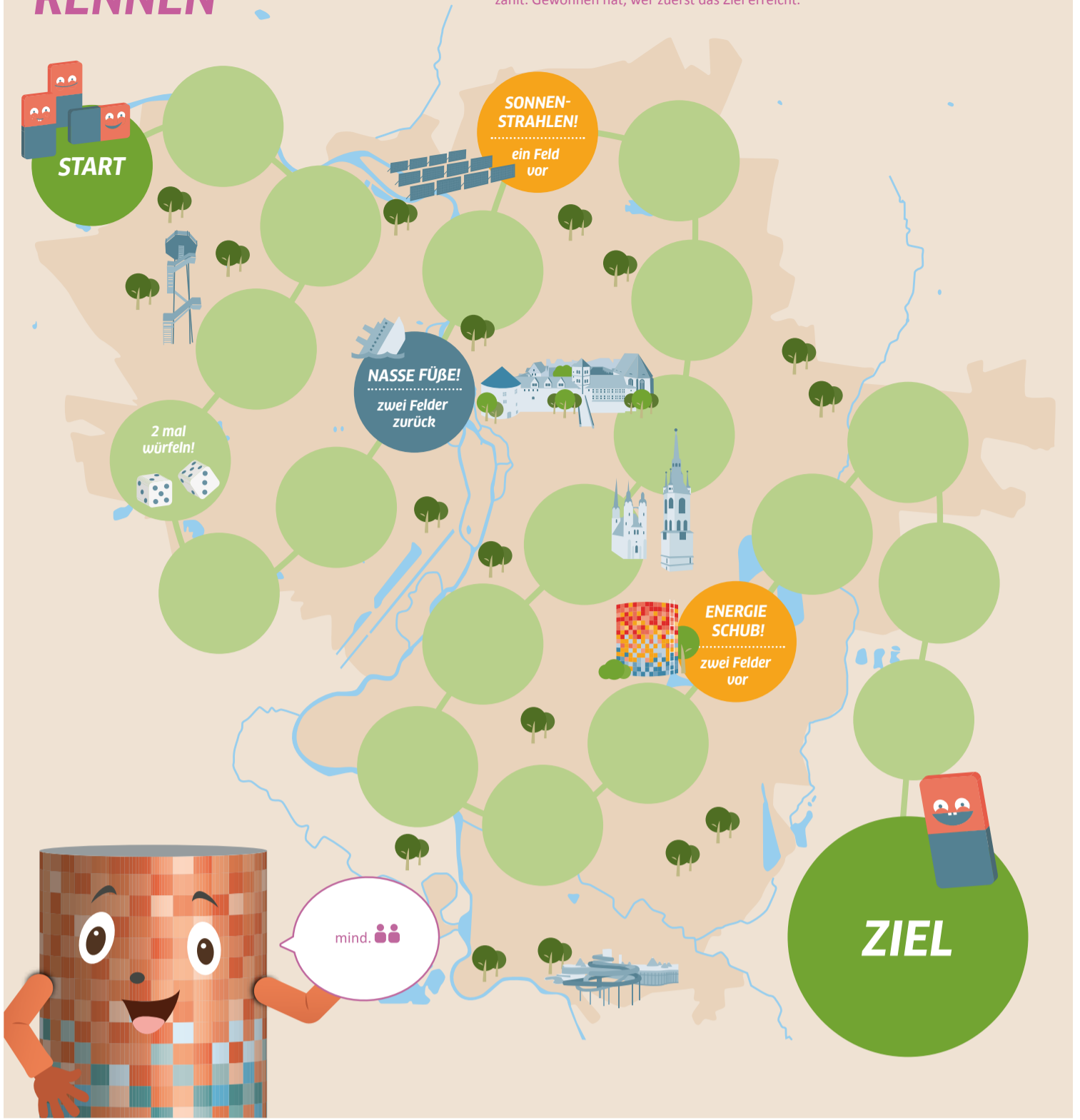
HALPLUS

So	1	17. KW Tag der Arbeit			
Mo	2	18. KW			
Di	3				
Mi	4				
Do	5				
Fr	6				
Sa	7				
So	8	Muttertag			
Mo	9	19. KW			
Di	10				
Mi	11				
Do	12				
Fr	13				
Sa	14				
So	15				
Mo	16	20. KW			
Di	17				
Mi	18				
Do	19				
Fr	20				
Sa	21				
So	22				
Mo	23	21. KW			
Di	24				
Mi	25				
Do	26	Christi Himmelfahrt			
Fr	27				
Sa	28				
So	29				
Mo	30	22. KW			
Di	31				

Plingsterien

RADIERGUMMI- RENNEN

Sie benötigen verschiedenfarbige Spielfiguren und einen Würfel. Die Augenzahl des Würfels gibt vor, wie viele Felder zu gehen sind. Wenn Sie auf eines der Aktionsfelder kommen, müssen Sie entweder nach vorne oder nach hinten gehen. Steht eine andere Figur auf einem Feld, können Sie diese überspringen und das Feld wird nicht mitgezählt. Gewonnen hat, wer zuerst das Ziel erreicht.



Juni

HALPLUS

Mi	1	22. KW Kindertag			
Do	2				
Fr	3				
Sa	4				
So	5	Pfingstsonntag			
Mo	6	23. KW Pfingstmontag			
Di	7				
Mi	8				
Do	9				
Fr	10				
Sa	11				
So	12				
Mo	13	24. KW			
Di	14				
Mi	15				
Do	16				
Fr	17				
Sa	18				
So	19				
Mo	20	25. KW			
Di	21				
Mi	22				
Do	23				
Fr	24				
Sa	25				
So	26				
Mo	27	26. KW			
Di	28				
Mi	29				
Do	30				

MEMORY - HALLE EDITION (2/3)

Verteilen Sie die Karten mit der Rückseite nach oben. Pro Spielzug dürfen zwei Karten umgedreht werden. Wer ein gleiches Kartenpaar aufdeckt, darf es behalten und noch einen Spielzug machen. Wer am Schluss die meisten Karten hat, hat gewonnen.



WALDEMAR CIERPINSKI 	KAI PFLAUME 	HANS-DIETRICH GENSCHER 	SUSANNE DAUBNER
GERTRUD SCHUBART-FIKENTSCHER 	DOROTHEA CHRISTIANE ERXLEBEN 	KORNELIA GRUMMT-ENDER 	LYONEL FEININGER
WALDEMAR CIERPINSKI <i>ist ein ehemaliger Marathonläufer und Olympiasieger der DDR. Seit 1965 wohnt Cierpinski in Halle und ist Inhaber eines Sportartikelgeschäftes.</i>	KAI PFLAUME <i>ist ein Fernsehmoderator und Webvideoproduzent. Er wurde bekannt durch die Fernsehshow „Nur die Liebe zählt“ und ist in Halle geboren.</i>	HANS-DIETRICH GENSCHER <i>war ein deutscher Politiker mit hallechen Wurzeln. Von 1974 bis 1992 war er fast ununterbrochen Bundesminister des Auswärtigen Amtes sowie Vizekanzler.</i>	SUSANNE DAUBNER <i>ist eine deutsche Fernsehmoderatorin, Nachrichtensprecherin und gebürtige Hallenserin. Seit 1999 gehört sie zum Team der ARD-Tageschau.</i>
GERTRUD SCHUBART-FIKENTSCHER 	DOROTHEA CHRISTIANE ERXLEBEN 	KORNELIA GRUMMT-ENDER 	LYONEL FEININGER
GERTRUD SCHUBART-FIKENTSCHER <i>war die erste Professorin für Rechtswissenschaft in Deutschland und lehrte an der Universität Halle-Wittenberg.</i>	DOROTHEA CHRISTIANE ERXLEBEN <i>war die erste promovierte deutsche Ärztin (1754) und eine Pionierin des Frauenstudiums. Sie promovierte an der Universität Halle-Wittenberg.</i>	KORNELIA GRUMMT-ENDER <i>war Schwimmerin des Sportclub Chemie Halle. Bei den olympischen Spielen 1976 gewann sie als erste Schwimmerin neben vier Gold- auch vier Silbermedaillen.</i>	LYONEL FEININGER <i>war ein deutsch-amerikanischer Maler und Grafiker. Er schuf verschiedene Gemälde von Halle. Das bekannteste ist die Ansicht der Marktkirche.</i>

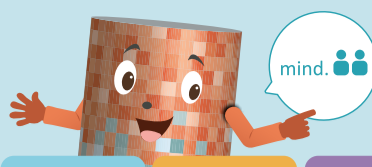
Juli

HALPLUS

Fr	1	26. KW				
Sa	2					
So	3					
Mo	4	27. KW				
Di	5					
Mi	6					
Do	7					
Fr	8					
Sa	9					
So	10					
Mo	11	28. KW				
Di	12					
Mi	13					
Do	14					
Fr	15					
Sa	16					
So	17					
Mo	18	29. KW				
Di	19					
Mi	20					
Do	21					
Fr	22					
Sa	23					
So	24					
Mo	25	30. KW				
Di	26					
Mi	27					
Do	28					
Fr	29					
Sa	30					
So	31					

Sommerferien

WÜRFEL-SPAß



Sie benötigen fünf Würfel und einen Becher. In maximal drei Würfeln versuchen Sie die vorgegebenen Felder zu füllen. Die Reihenfolge ist dabei egal.

NAME:

1.SPIEL

2.SPIEL

3.SPIEL

4.SPIEL

5.SPIEL

6.SPIEL

	nur Einser zählen						
	nur Zweier zählen						
	nur Dreier zählen						
	nur Vierer zählen						
	nur Fünfer zählen						
	nur Sechser zählen						
	GESAMT						
Bonus bei 63 oder mehr	+ 35						
	GESAMT OBERER TEIL						
Dreierpasch	alle Augen zählen						
Viererpasch	alle Augen zählen						
Full-House	25 Punkte						
Kleine Straße	30 Punkte						
Große Straße	40 Punkte						
5 x gleiche Augenzahl	50 Punkte						
Chance	alle Augen zählen						
	GESAMT UNTERER TEIL						
	ENDSUMME						

August

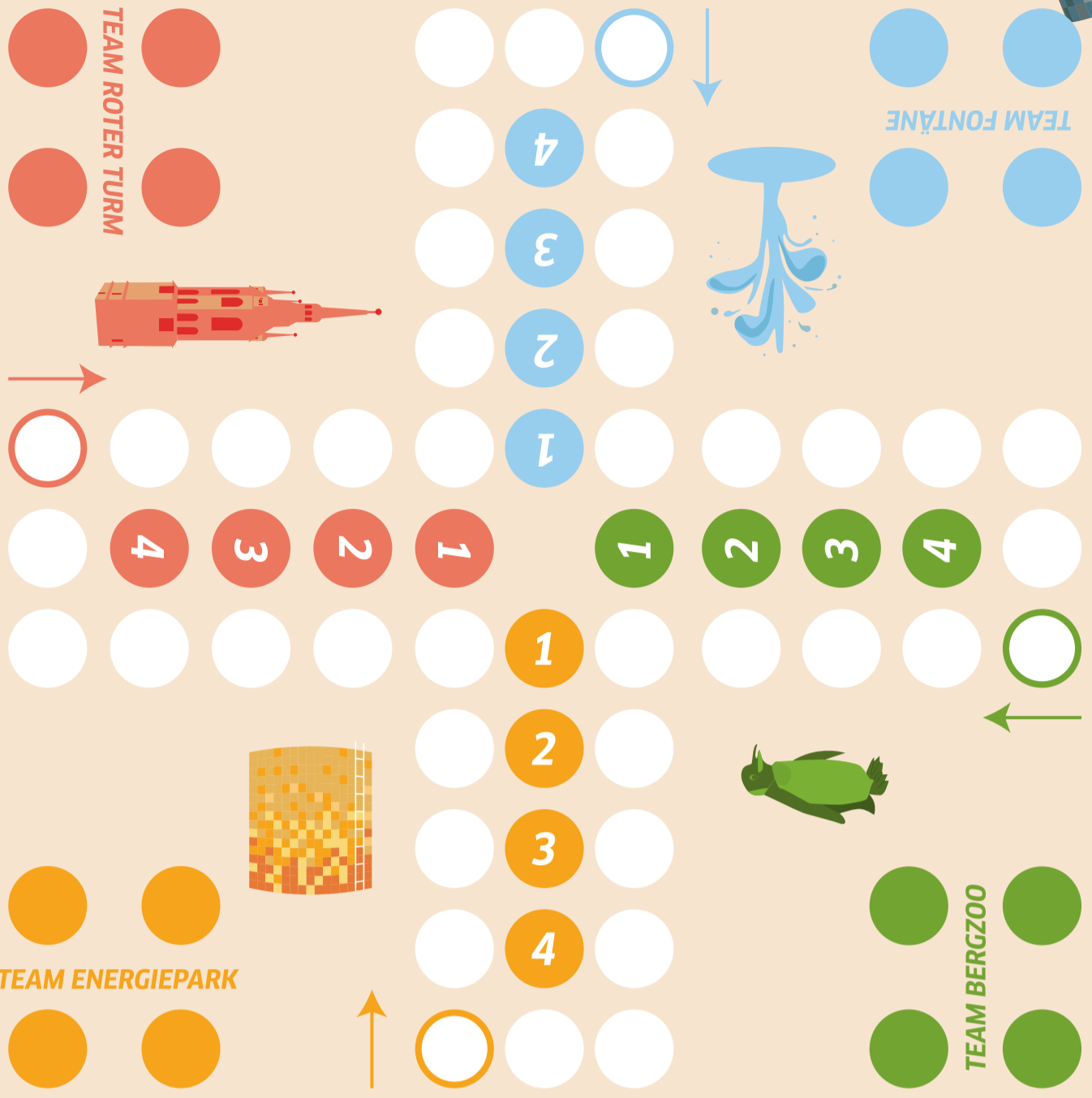
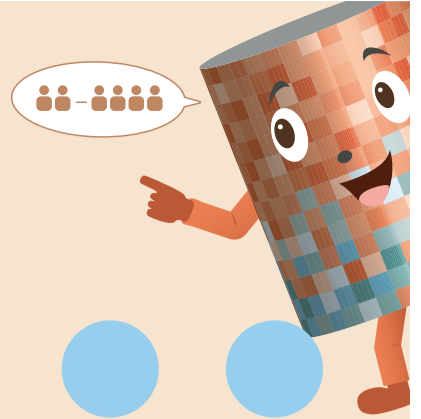
HALPLUS

Mo	1	31. KW							
Di	2								
Mi	3								
Do	4								
Fr	5								
Sa	6								
So	7								
Mo	8	32. KW							
Di	9								
Mi	10								
Do	11								
Fr	12								
Sa	13								
So	14								
Mo	15	33. KW							
Di	16								
Mi	17								
Do	18								
Fr	19								
Sa	20								
So	21								
Mo	22	34. KW							
Di	23								
Mi	24								
Do	25								
Fr	26								
Sa	27								
So	28								
Mo	29	35. KW							
Di	30								
Mi	31								

Sommerferien

MENSCH MEINER

Sie benötigen je vier Spielfiguren in unterschiedlichen Farben und einen Würfel. Es darf 3 x gewürfelt werden. Bei einer 6 wird die erste Spielfigur auf das Startfeld gestellt und nochmal gewürfelt. Der Würfel zeigt an, wie weit gezogen werden darf. Ziel ist es, alle vier Spielfiguren in die farbigen Felder zu bringen.



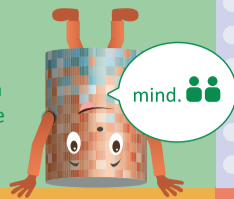
September

HALPLUS

Do	1	35. KW			
Fr	2				
Sa	3				
So	4				
Mo	5	36. KW			
Di	6				
Mi	7				
Do	8				
Fr	9				
Sa	10				
So	11	Tag des offenen Denkmals			
Mo	12	37. KW			
Di	13				
Mi	14				
Do	15				
Fr	16				
Sa	17				
So	18				
Mo	19	38. KW			
Di	20	Weltkindertag			
Mi	21				
Do	22				
Fr	23				
Sa	24				
So	25				
Mo	26	39. KW			
Di	27				
Mi	28				
Do	29				
Fr	30				

WORT- AKROBATIK

Sie benötigen eine Stoppuhr. Mischen und verteilen Sie die Karten. Der obere Begriff muss erklärt werden, dabei dürfen die auf den Karten genannten Wörter nicht benutzt werden. Sie haben eine Minute Zeit. Pro erratenem Begriff gibt es einen Punkt. Wer am Ende die meisten Punkte hat, hat gewonnen.



WORT- AKROBATIK		SONNE	SOLARANLAGE	LAMPE
		Wetter Licht Himmel Wärme Wolke	Sonne Wärme Energie Dach Zelle	Licht Wärme hell Decke Strom
ROTER TURM	ENERGIESPEICHER	LICHT	FLOSS	GEORG F. HÄNDEL
Halle Marktplatz groß Stein Farbe	Wärme Dieselstraße EVH Thermoskanne groß	Sonne Lampe hell Dunkel Strom	Wasser Schiff Fluss fahren Paddel	Halle Komponist Statue Musik Marktplatz
WIND	SALINE	MORITZBURG	KRAFTWERK	SAALE
Wetter Sturm blasen fliegen Wolke	Salz sieden Halle verdampfen Wasser	Museum Halle Kunst Sehenswürdigkeit Ausstellung	Energie Speicher Wärme Anlage erzeugen	Fluss Wasser Halle schwimmen Boot
HALLOREN KUGELN	WOLKE	WASSER	WÄRME	HALLESCHER DOM
Schokolade Geschenk Halle Essen süß	Regen Himmel Sonne Schäpfchen weiß	trinken See Meer Fluss fließen	Sonne Lampe Licht kuschelig kalt	Kirche Altstadt Gottesdienst Orgel beten

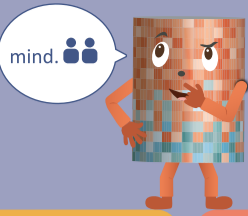
Oktober

HALPLUS

Sa	1	39. KW			
So	2				
Mo	3	40. KW Tag der Deutschen Einheit			
Di	4				
Mi	5				
Do	6				
Fr	7				
Sa	8				
So	9				
Mo	10	41. KW			
Di	11				
Mi	12				
Do	13				
Fr	14				
Sa	15				
So	16				
Mo	17	42. KW			
Di	18				
Mi	19				
Do	20				
Fr	21				
Sa	22				
So	23				
Mo	24	43. KW			
Di	25				
Mi	26				
Do	27				
Fr	28				
Sa	29				
So	30				
Mo	31	44. KW Reformationstag			

Herbstferien

STADT, LAND, SAALE



Es wird in Gedanken das Alphabet aufgesagt, bis jemand „Stopp“ sagt. Nun muss für jede Kategorie ein Name oder Begriff mit dem gewählten Anfangsbuchstaben in das jeweilige Feld eingetragen werden. Die Runde endet, wenn die oder der Erste fertig ist und „Stopp“ ruft. Einziger Eintrag: 20 Punkte. Einzigartiger Name oder Begriff: 10 Punkte. Dopplung von Name oder Begriff: 5 Punkte. Kein Eintrag: 0 Punkte. Bonus Felder: Doppelte Punktzahl. Gewonnen hat, wer am meisten Punkte macht.

NAME:

Stadt	Land	Elektrogerät	Süßigkeit	Getränk	Tier	PUNKTE
					Bonus Doppelte Punktzahl	
		Bonus Doppelte Punktzahl				
				Bonus Doppelte Punktzahl		
GESAMT OBERER TEIL:						
Hallesche Straße	Pizzabelag	Kleiner als ein Apfel	Beruf	Kosenname	Seriencharakter	
Bonus Doppelte Punktzahl						
				Bonus Doppelte Punktzahl		
	Bonus Doppelte Punktzahl					
GESAMT MITTLERER TEIL:						
Kleidungsstück	Wort mit sieben Buchstaben	Fahrzeug	Hallesche Sehenswürdigkeit	Etwas Rundes	Pflanze	
			Bonus Doppelte Punktzahl			
					Bonus Doppelte Punktzahl	
	Bonus Doppelte Punktzahl					
GESAMT UNTERER TEIL:						
A B C D E F G H I J K L M N O P Q R S T U V W X Y Z						ENDSUMME:

November

HALPLUS

Di	1	44. KW			
Mi	2				
Do	3				
Fr	4				
Sa	5				
So	6				
Mo	7	45. KW			
Di	8				
Mi	9				
Do	10				
Fr	11				
Sa	12				
So	13	Volkstrauertag			
Mo	14	46. KW			
Di	15				
Mi	16				
Do	17				
Fr	18				
Sa	19				
So	20	Totensonntag			
Mo	21	47. KW			
Di	22				
Mi	23				
Do	24				
Fr	25				
Sa	26				
So	27	1. Advent			
Mo	28	48. KW			
Di	29				
Mi	30				

Herbstferien

MEMORY - HALLE EDITION (3/3)



mind.

Verteilen Sie die Karten mit der Rückseite nach oben. Pro Spielzug dürfen zwei Karten umgedreht werden. Wer ein gleiches Kartenpaar aufdeckt, darf es behalten und noch einen Spielzug machen. Wer am Schluss die meisten Karten hat, hat gewonnen.

FRANCKESCHE STIFTUNGEN	HIMMELSSCHEIBE VON NEBRA	SALINE 	BERGZOO
ROTERTURM TURM	BEATLES MUSEUM	FONTÄNE 	LEOPOLDINA
DIE FRANCKESCHEN STIFTUNGEN <p>beherbergen das größte Fachwerkhaus Europas und sind ein Freilichtmuseum besonderer Art.</p>	DIE HIMMELSSCHEIBE VON NEBRA <p>ist die weltweit älteste bisher bekannte konkrete Darstellung des Kosmos und ist im Landesmuseum für Vorgeschichte zu sehen.</p>	DIE SALINE <p>ist mit einer Jahresproduktion von 100 Tonnen Salz im Jahr der kleinste Salzproduzent in Deutschland. Außerdem zählt sie zu den ältesten salinegeschichtlichen Denkmälern Deutschlands.</p>	DER BERGZOO <p>befindet sich auf dem 130 Meter hohen Reilsberg. Er ist Deutschlands einziger Bergzoo und beherbergt circa 1.700 Tiere.</p>
DER ROTE TURM <p>hat mit 76 Glocken das drittgrößte Glockenspiel der Welt. Es bildet zusammen mit der Marktkirche die Silhouette der fünf Türme - das Wahrzeichen von Halle (Saale).</p>	DAS BEATLES MUSEUM <p>dokumentiert die Zeit der Band von ihrer Gründung (1960) bis zu deren Auflösung (1970) sowie die Solokarrieren der Bandmitglieder.</p>	DIE FONTÄNE <p>ist mit 80 Metern Höhe die dritthöchste Fontäne in Europa. Sie entsteht einem künstlich angelegtem Becken auf der Ziegelwiese.</p>	DIE LEOPOLDINA <p>ist die älteste, naturforschende Akademie der Welt. Sie vertritt die deutsche Wissenschaft international.</p>

Dezember **HALPLUS**

Do	1	48. KW			
Fr	2				
Sa	3				
So	4	2. Advent			
Mo	5	49. KW			
Di	6	Nikolaus			
Mi	7				
Do	8				
Fr	9				
Sa	10				
So	11	3. Advent			
Mo	12	50. KW			
Di	13				
Mi	14				
Do	15				
Fr	16				
Sa	17				
So	18	4. Advent			
Mo	19	51. KW			
Di	20				
Mi	21				
Do	22				
Fr	23				
Sa	24	Heiligabend			
So	25	1. Weihnachtsfeiertag			
Mo	26	52. KW 2. Weihnachtsfeiertag			
Di	27				
Mi	28				
Do	29				
Fr	30				
Sa	31	Silvester			

Schulferien 2022¹⁾

in Deutschland

Land	Weihnachten 2021/2022	Winter 2022	Ostern/Frühjahr 2022	Himmelfahrt/Pfingsten 2022	Sommer 2022	Herbst 2022	Weihnachten 2022/2023
Baden-Württemberg	23.12. – 08.01.	–	14.04. / 19.04. – 23.04.	07.06. – 18.06.	28.07. – 10.09.	31.10. / 02.11. – 04.11	21.12. – 07.01.
Bayern	24.12. – 08.01.	28.02. – 04.03.	11.04. – 23.04.	07.06. – 18.06.	01.08. – 12.09.	31.10. – 04.11./ 16.11.	24.12. – 07.01.
Berlin	24.12. – 31.12.	29.01. – 05.02.	07.03. / 11.04. – 23.04.	27.05. / 07.06.	07.07. – 19.08.	24.10. – 05.11.	22.12. – 02.01.
Brandenburg	23.12. – 31.12.	31.01. – 05.02.	11.04. – 23.04.	–	07.07. – 20.08.	24.10. – 05.11.	22.12. – 03.01.
Bremen	23.12. – 08.01.	31.01. – 01.02.	04.04. – 19.04.	27.05. / 07.06.	14.07. – 24.08.	17.10. – 29.10.	23.12. – 06.01.
Hamburg	23.12. – 04.01.	28.01.	07.03. – 18.03.	23.05. – 27.05.	07.07. – 17.08.	10.10. – 21.10.	23.12. – 06.01.
Hessen	23.12. – 08.01.	–	11.04. – 23.04.	–	25.07. – 02.09.	24.10. – 29.10.	22.12. – 07.01.
Mecklenburg-Vorp.	22.12. – 31.12.	05.02. – 17.02./ 18.02.	11.04. – 20.04.	27.05. / 03.06. – 07.06.	04.07. – 13.08.	10.10. – 14.10. / 01.11. – 02.11	22.12. – 02.01.
Niedersachsen ²⁾	23.12. – 07.01.	31.01. – 01.02.	04.04. – 19.04.	27.05. / 07.06.	14.07. – 24.08.	17.10. – 28.10.	23.12. – 06.01.
NRW	24.12. – 08.01.	–	11.04. – 23.04.	–	27.06. – 09.08.	04.10. – 15.10.	23.12. – 06.01.
Rheinland-Pfalz	23.12. – 31.12.	21.02. – 25.02.	13.04. – 22.04.	–	25.07. – 02.09.	17.10. – 31.10.	23.12. – 02.01.
Saarland	23.12. – 03.01.	21.02. – 01.03.	14.04. – 22.04.	07.06. – 10.06.	25.07. – 02.09.	24.10. – 04.11.	22.12. – 04.01.
Sachsen	23.12. – 01.01.	12.02. – 26.02.	15.04. – 23.04.	27.05.	18.07. – 26.08.	17.10. – 29.10.	22.12. – 02.01.
Sachsen-Anhalt	22.12. – 08.01.	12.02. – 19.02.	11.04. – 16.04.	23.05. – 28.05.	14.07. – 24.08.	24.10. – 04.11.	21.12. – 05.01.
Schleswig-Holstein ³⁾	23.12. – 08.01.	–	04.04. – 16.04.	27.05. – 28.05.	04.07. – 13.08.	10.10. – 21.10.	23.12. – 07.01.
Thüringen	23.12. – 31.12.	12.02. – 19.02.	11.04. – 23.04.	27.05.	18.07. – 27.08.	17.10. – 29.10.	22.12. – 03.01.

1) Angegeben ist jeweils der erste und der letzte Ferientag; nachträgliche Änderungen einzelner Länder sind vorbehalten. 2) Auf den niedersächsischen Nordseeinseln gelten Sonderregelungen. 3) Auf den Inseln Sylt, Amrum, Föhr, Helgoland und den Halligen gelten für die Sommer- und Herbstferien Sonderregelungen.

Feiertage in Sachsen-Anhalt

Neujahr	01.01.2022
Heilige Drei Könige	06.01.2022
Karfreitag	15.04.2022
Ostermontag	18.04.2022
Tag der Arbeit	01.05.2022
Christi Himmelfahrt	26.05.2022
Pfingstmontag	06.06.2022
Tag der Deutschen Einheit	03.10.2022
Reformationstag	31.10.2022
1. Weihnachtsfeiertag	25.12.2022
2. Weihnachtsfeiertag	26.12.2022

Impressum:

Idee, Konzept, Umsetzung und Satz:
Agentur Kappa GmbH, Halle

Kontakt

EVH GmbH
Bornknechtstraße 5
06108 Halle (Saale)
kontakt@evh.de
www.evh.de

Kundencenter
Bornknechtstraße 5
Telefon (kostenfrei): 0800 581 33 33

Bei Störungen
Strom, Wärme: (0345) 5 81 - 30 00
Erdgas: (0345) 5 81 - 14 44



SWH. EVH

Kundencenter: 0800 581 33 33
www.evh.de

Haben Sie jetzt ein großes Fragezeichen im Kopf?

Noch mal kurz drüber nachgedacht, geht Ihnen bestimmt ein Licht auf und es wird Ihnen warm ums Herz.

Mit Erdgas als Energieträger erzeugen wir Strom und Wärme gleichzeitig – so funktioniert **Kraft-Wärme-Kopplung (KWK)** in unseren Energieparks. Das ist schon gut. Aber jetzt kommt es noch besser!

Ab Januar 2022 beliefert die EVH ihre Kundinnen und Kunden nicht nur zu 100 Prozent ohne Kohle- und Atomstromanteil, sondern auch zur Hälfte mit erneuerbaren Energien*. 100 Prozent regionale und saubere Energieerzeugung bringt uns alle einen Schritt weiter Richtung Energiewende und sorgt dafür, dass unsere Kinder auch zukünftig sicher und sorglos ohne Kummer leben können.

Kein Strom der Welt tut mehr für Halle

*Erneuerbare Energien gefördert nach dem EEG

SWH. EVH Meine Energie

www.evh.de

HALPLUS

SWH. EVH Meine Energie www.evh.de

Das gesamte Maya mare Team freut sich auf Ihren Besuch!

Genießen Sie zu zweit

unser Badeparadies und bezahlen Sie

nur einen Eintritt*.

Täglich 10–22 Uhr · Am Wasserwerk 1 · Halle (Saale)
Tel.: (0345) 7 74 20 · info@mayamare.de ·

*Dieser Werbegutschein gilt von Mai bis Juni 2022 nur für Badtarife. Ausgenommen sind Wochenenden und Feiertage. Eine Verrechnung oder Barauszahlung sowie eine Kombination mit anderen Rabattaktionen ist nicht möglich. Die EVH übernimmt keine Haftung für den Ausfall der Leistung eines Vertragspartners. Der Rechtsweg ist ausgeschlossen. Der Weiterverkauf ist nicht gestattet! Bei Preisunterschieden zählt der höherwertige Tarif. Saunanutzung gegen Aufpreis möglich.

Mitmachen und gewinnen!
Halle (Saale) erhält seine eigene Monopoly-Edition. Nehmen Sie an unserem Halplus-Gewinnspiel teil und gewinnen Sie mit etwas Glück eins von 22 limitierten Monopoly-Spielen in der Halle (Saale)-Edition.

Und so funktioniert's:
Einfach unter www.evh.de/familienkalender das Teilnahmeformular ausfüllen und absenden.

Einsendeschluss: 31.01.2022
Alle Informationen und die Teilnahmebedingungen finden Sie unter www.evh.de/familienkalender.

Name, Vorname*

Strasse, Hausnummer*

PLZ, Ort*

* Pflichtfelder

SWH. EVH

Deutsche Post
ANTWORT

EVH GmbH
Marketing
Bornknechtstraße 5
06108 Halle (Saale)

Engelt
zahlt
Empfänger