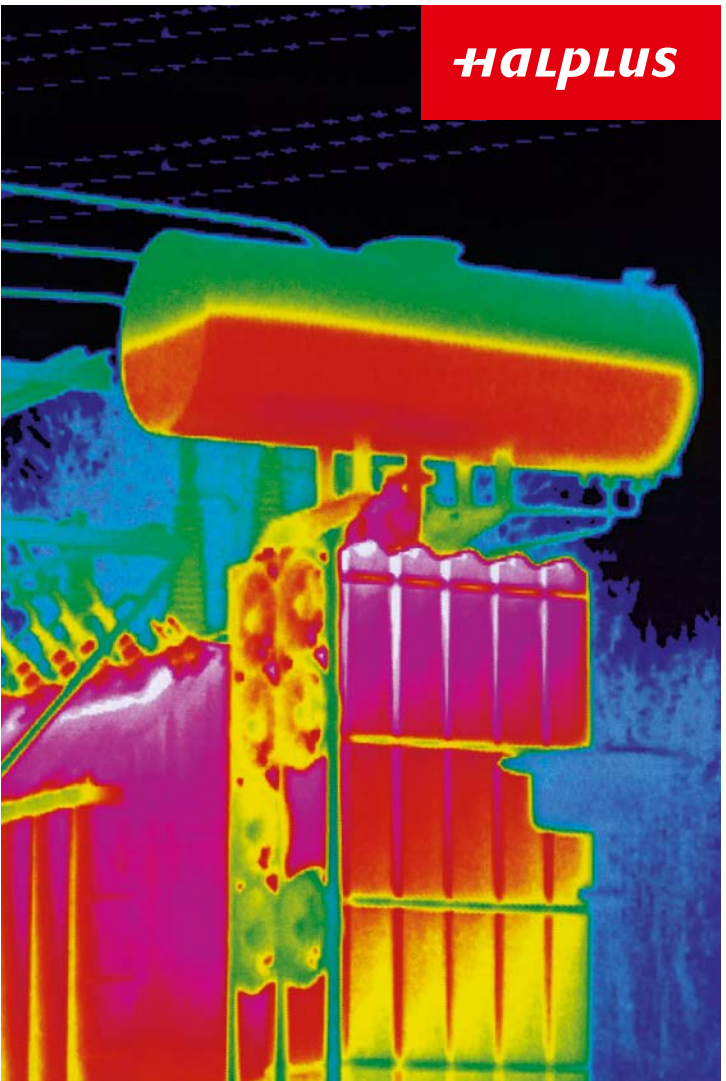


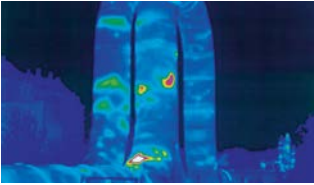
HALPLUS



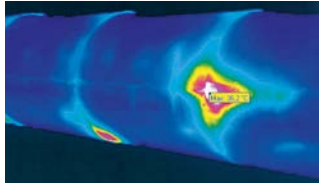
Gebäude-Thermografie

Eine Dienstleistung der EVH GmbH

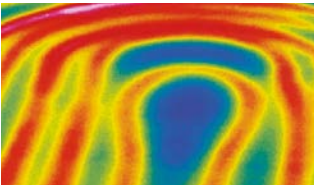
Wir sehen was, was Sie nicht seh'n...



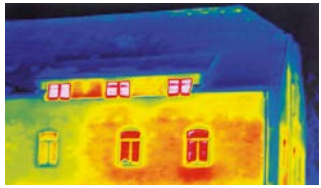
Inspektion an Fernwärmeleitungen



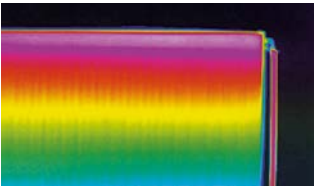
Inspektion an Fernwärmeleitungen



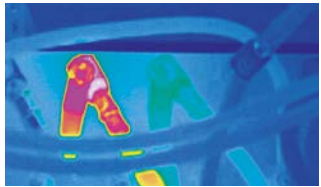
Rohrlage einer Fußbodenheizung



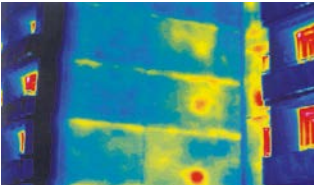
Analyse einer Altbaufassade



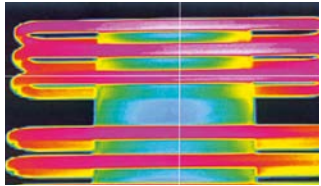
Analyse eines Plattenheizkörpers



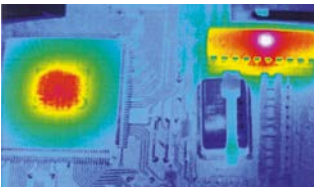
Erhitzte Klemmstellen



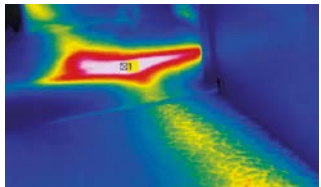
Analyse eines Plattenbaus



Teil eines Badheizkörpers



Untersuchung elektronischer Baugruppen



Leck an verdeckter Heizungsleitung

Wir machen Wärmelecks sichtbar

Sind Ihre Fenster richtig eingebaut? Wurden Ihre Außenwände oder Dächer ohne Fehler gedämmt? Wenn nicht, dann vergeuden Sie Wärmeenergie. Und Schimmelbildung könnte die Folge sein. Wir machen Baufehler sichtbar, denn Heizkosten machen einen wesentlichen Teil Ihrer Aufwendungen für Energie aus. Da lohnt es schon, gezielt nach „undichten Stellen“ zu suchen. Wir bieten Ihnen dazu unsere Hilfe an – es ist uns ein wichtiges Anliegen, Energie sinnvoll einzusetzen.

Die Infrarotkamera

Das Prinzip ist einfach: Jeder Körper strahlt Wärme in Gestalt infraroter Wellen an die Umgebung ab. Unsere Thermovisionkamera macht diese für das bloße menschliche Auge nicht wahrnehmbaren Strahlen sichtbar. In Einzelbildern gibt sie die Oberflächentemperaturen am Gebäude wieder. Verschiedene Farben lassen die Temperaturverteilung erkennen.

Die Methode

Die aufgenommenen Bilder können mit einem Computerprogramm analysiert und dann ausgedruckt werden. Sie erkennen genau die Schwachstellen. Die thermografische Untersuchung ist beispielsweise vor einer Gebäudesanierung zu empfehlen. Denn auf dieser Basis können Sie gezielt den Wärmeverlust zu Leibe rücken. Sie schonen Ihren Geldbeutel und tun etwas für die Umwelt.

Wir beraten Sie

Vor jeder thermografischen Untersuchung steht eine umfassende Beratung. Sie kann, falls Sie das wünschen, alle Bereiche der Energieeinsparung und der wirtschaftlichen Energieanwendung umfassen.

Voraussetzungen für eine optimale Untersuchung

- Das Gebäude sollte beheizt sein.
- Eine Außentemperatur unter 5 °C ist optimal.
- Es müssen günstige Witterungsbedingungen vorhanden sein, denn Wind, Sonne, Schnee und Regen beeinflussen die Resultate. Gute Aufnahmen entstehen vor allem nachts oder in den Morgenstunden.

Die Kosten

Die Gebäude-Thermografie ist eine anspruchsvolle und aufwendige Untersuchung, die wir leider nicht zum Nulltarif durchführen können. Kunden der EVH erhalten diesen Service, abhängig vom Auftragsvolumen, ab 150 Euro. Interessenten, die nicht Kunde der EVH sind, erhalten diesen Service, abhängig vom Auftragsvolumen, ab 275 Euro. Im Umkreis von max. 50 km außerhalb der Stadt Halle wird eine Anfahrtspauschale in Höhe von 30 Euro erhoben. Wir unterbreiten Ihnen gern ein kostenfreies Angebot.

Bitte beachten Sie:

Wir fertigen keine Thermografieaufnahmen im Sinne einer gutachterlichen Untersuchung für gerichtliche Auseinandersetzungen an.

Sie haben noch Fragen? Dann rufen Sie an, Telefon (0345) 5 81-26 70.

Antwortkarte

Ich bin interessiert an einer thermografischen Untersuchung für mein Objekt in

Bitte Wohnort eintragen

- Bitte unterbreiten Sie mir kostenfrei ein schriftliches Angebot.
- Bitte setzen Sie sich mit mir zu einer detaillierten Beratung in Verbindung.

Anschrift

Name, Vorname

Straße, Nr.

PLZ, Ort

E-Mail

Telefon

Unterschrift



Entgelt
zahlt
Empfänger

Deutsche Post 
WERBEANTWORT

EVH GmbH
Abtl. Energiedienstleistung
Bornknechtstraße 5
06108 Halle

EVH GmbH

Bornknechtstraße 5
06108 Halle (Saale)

Kundencenter 0800 581 33 33

Telefax (0345) 5 81-17 17

kontakt@evh.de

www.evh.de